



ПРЕДВАРИТЕЛЕН ПРОЕКТ

Обществено обслужване
и социална инфраструктура

№
13

ЛЕГЕНДА

Граници

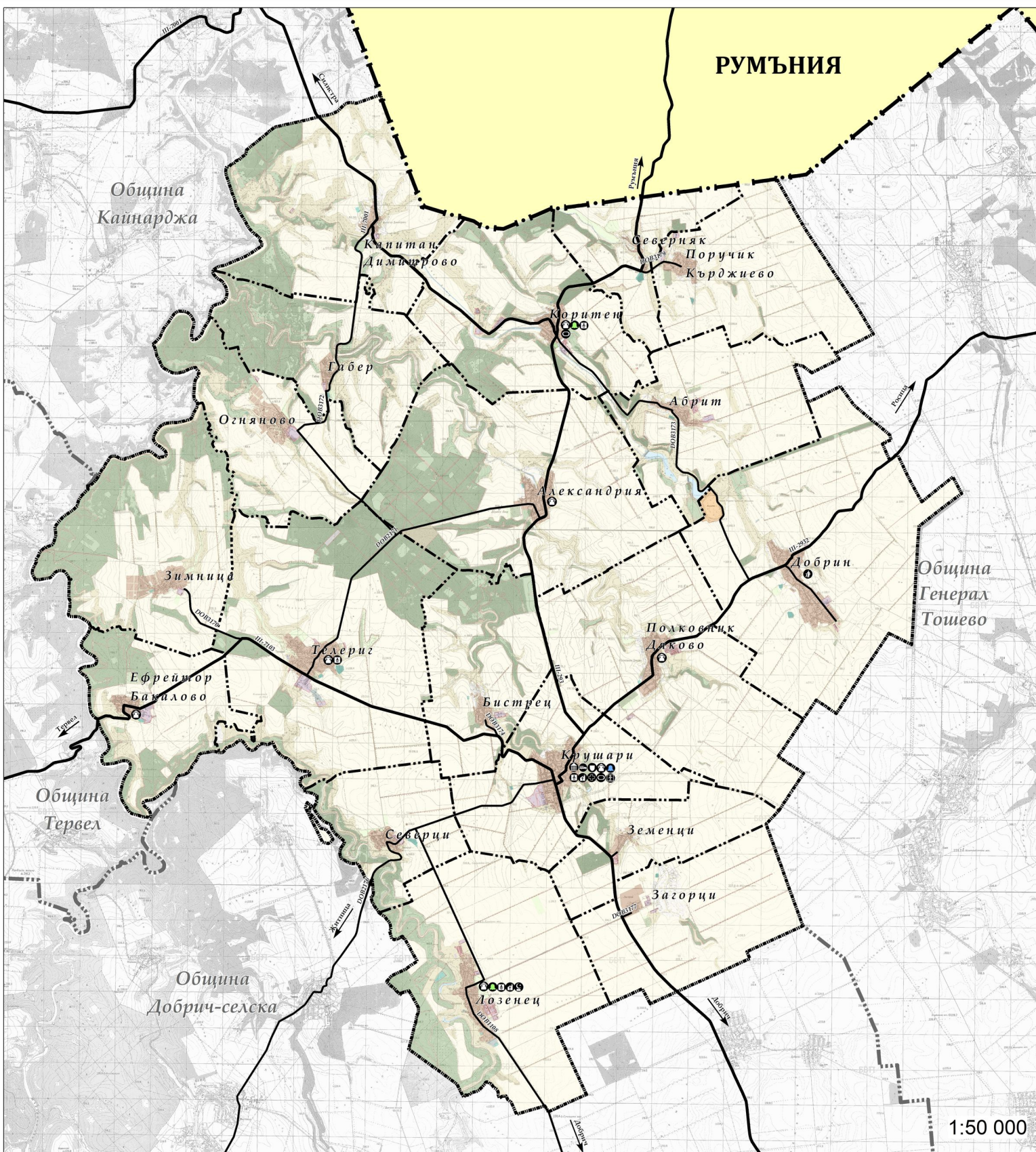
- Национална граница
- Общинска граница
- Землищна граница
- Граница съседни общини
- Имотни граници

Транспортна мрежа

- РПМ - III клас
- Местен път

Обекти на общественото обслужване

- Общинска администрация
- Църква или параклис
- Джамия
- Индивидуална медицинска практика
- Полицейски участък
- РСПБЗН - Крушари
- Училище - основно
- Училище - средно
- Обект на културата - читалище
- Детска градина
- Спортен обект
- Дом за стари хора
- ЦСРИ - център за социална рехабилитация и интеграция



1:50 000

Възложител Община Крушари:

.....
/мет на Община Крушари/

Обединение „Про Консулт Крушари“ ДЗЗД

Ръководител проект:

.....
/подпис, печат/

.....
/арх. Борислав Георгиев/